


BORNE **SWALL**
Borne interactive de paiement & de consultation

22" / 32"

Design et fonctionnelle, la borne **Swall** a été conçue pour une **utilisation en libre-service**. Elle s'intégrera parfaitement dans les halls d'accueil, salles d'attente...

La partie borne peut recevoir de nombreux périphériques ou lecteurs (Scanner, RFID, TPE...) permettant l'utilisation d'applications dédiées.

La partie basse peut également intégrer une **imprimante thermique** permettant l'édition de tickets.

Mise à disposition en libre-service, elle procure **gain de temps** et **une expérience utilisateur** unique.


INDOOR
**ORIENTATION
PORTRAIT**
**SUR PIED
OU
MURALE**
**CONFORME
PMR**
TYPE Borne Tactile adaptée à un fonctionnement Indoor.

OPTIONS * : Imprimante ticket
Caméra
Lecteur RFID
Haut-parleurs
Scanner 2D
TPE

**SOLUTION
D'AFFICHAGE**

 Écran 22" ou 32"
Tactile Capacitif Projeté Multipoints

OS

 Intégration de nos Players Professionnels
Intel core I
Windows 10, 11, Linux

PERSONNALISATION

 Construction / Dimensions
Coloris / Lettrages / Personnalisation

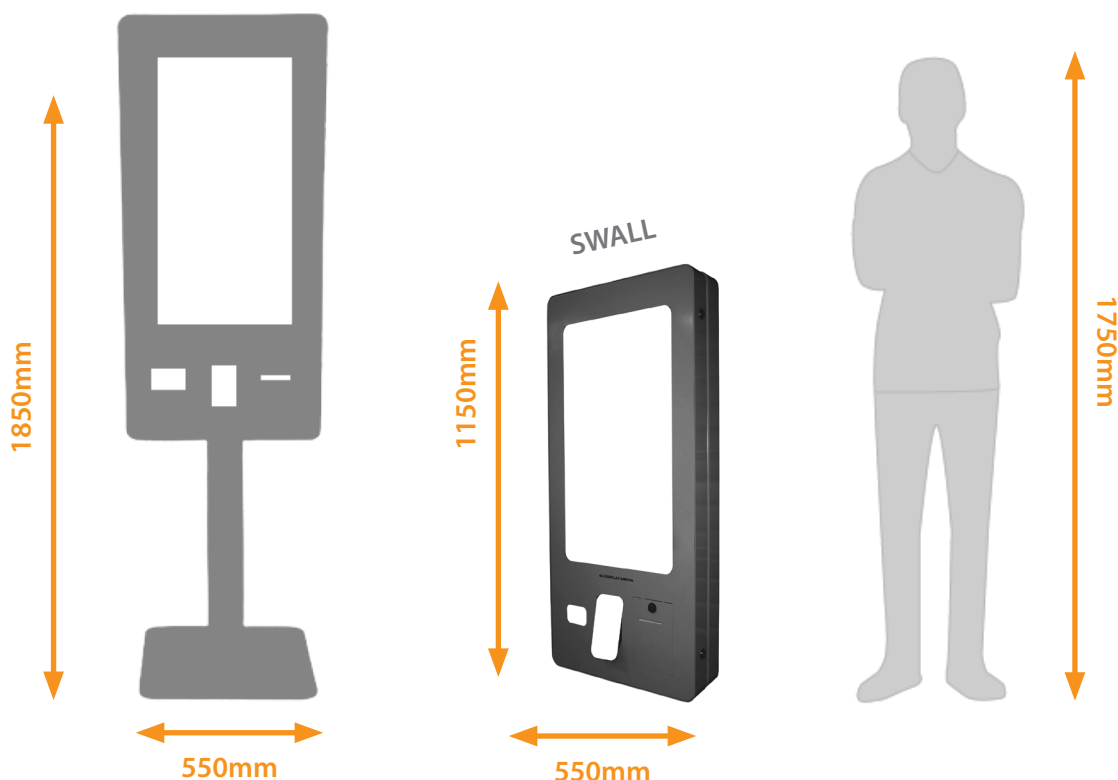
BORNE TACTILE

*Définissons ensemble votre cahier des charges et concevons les outils de communication en parfaite harmonie avec vos besoins.

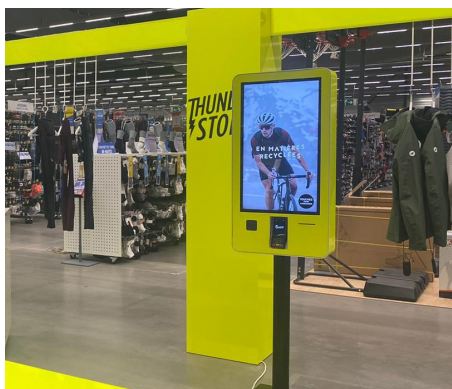
Spécialiste de la **fabrication de bornes digitales**, Display Media propose sa borne interactive **SWALL**.

Véritable innovation dans l'affichage digital, la borne SWALL est disponible en version murale ou sur pied. La borne SWALL intègre en option une imprimante thermique pour l'édition de tickets, ce qui en fait un outil polyvalent et efficace pour des applications de consultation et de paiement en libre-service

Créons ensemble la borne **SWALL** qui vous ressemble.



BORNE DE COMMANDE EXISTE AUSSI EN VERSION MURALE



MISES EN SITUATION

Document et photos non contractuels

*Définissons ensemble votre cahier des charges et concevons les outils de communication en parfaite harmonie avec vos besoins.